



## **Soundcore Flare**

Podręcznik użytkownika

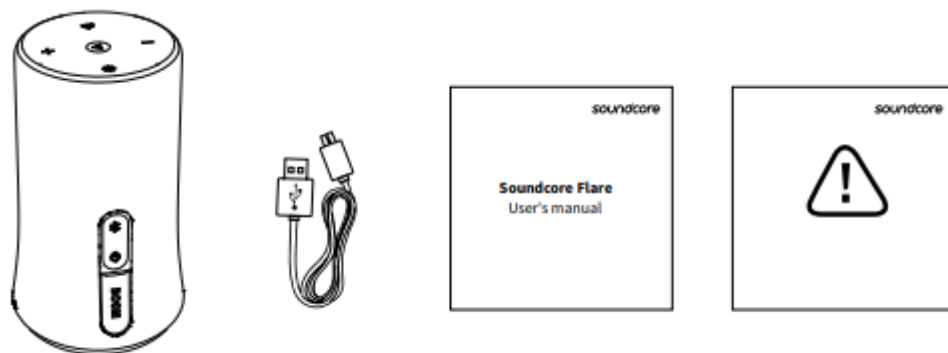
Bedienungsanleitung | Guide d'Utilisation | Guida d'Utilizzo  
Manual de Instrucciones | Manual de Instruções |  
用户手册 | 사용자 메뉴얼 | Начальное руководство |

Model No.: A3161

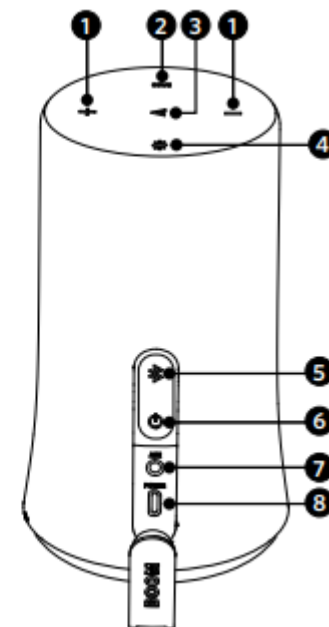
## Instrukcje dotyczące Bezpieczeństwa

- Unikaj upuszczenia / wstrząsów
- Nie rozbieraj urządzenia
- Soundcore Flare może być zanurzone w wodzie do 1m na czas 30 minut
- Unikaj narażenia na działanie wysokiej temperatury
- Nie używaj urządzenia na zewnątrz podczas burzy
- Stosuj oryginalne certyfikowane przewody
- Nie stosuj żrących środków czystości

## Co zawiera zestaw



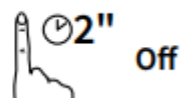
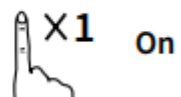
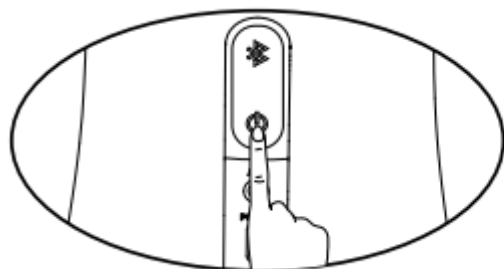
## Na pierwszy rzut oka



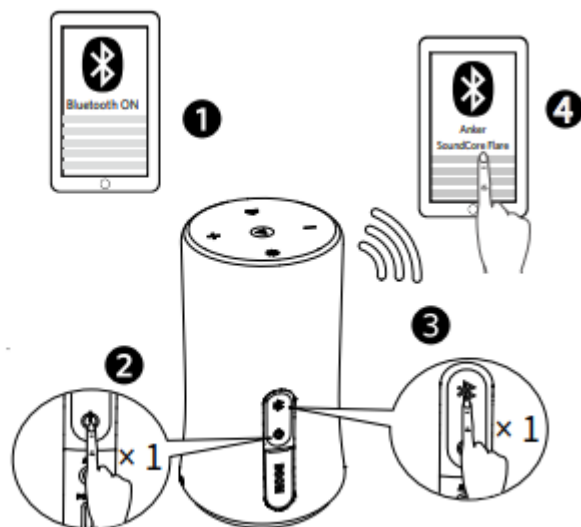
- |                                |                        |
|--------------------------------|------------------------|
| 1. Przyciski głośności         | 5. Przycisk Bluetooth  |
| 2. Przycisk zwiększania Bass   | 6. Przycisk zasilania  |
| 3. Przycisk Multifukcyjny      | 7. Gniazdo 3.5mm Audio |
| 4. Przycisk efektów świetlnych | 8. Gniazdo micro USB   |

# Używanie Soundcore Flare

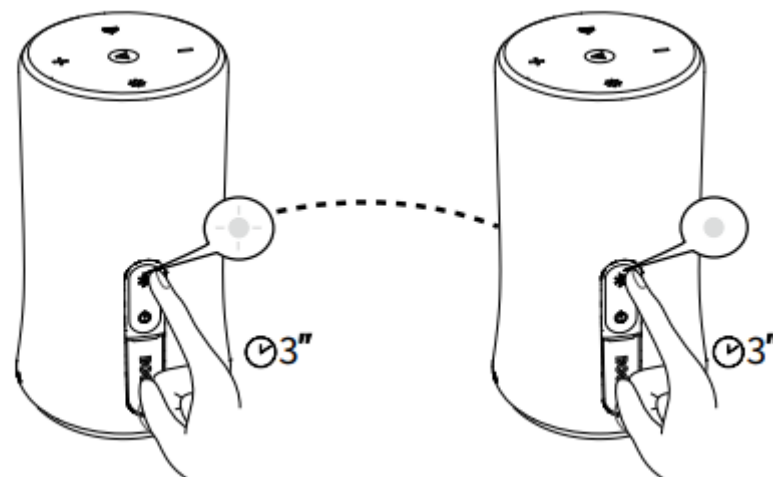
## 1. Włączanie / wyłączanie



### a. Tryb Bluetooth



	Miga na biało	Tryb parowania Bluetooth
	Stale świeci na biało	Połączone z urządzeniem
		Wejść w tryb parowania True Wireless Stereo / Wyjść z trybu True Wireless Stereo
	Miga podwójnie na biało	Tryb parowania True Wireless Stereo
	Stale świeci na biało	Podłączono do Trybu True Wireless Stereo Uwaga: Po połączeniu wskaźnik stanu sygnalizuje kolorem białym przez 5 sekund





Dzięki technologii True Wireless Stereo możesz sparować Soundcore Flare z innym głośnikiem Bluetooth (Soundcore Flare), aby odkryć najlepsze efekty dźwiękowe z lewym i prawym kanałem dźwiękowym oddzielnym na obu głośnikach.



Start / Pauza



Uruchom kolejny utwór



Uruchom poprzedni utwór



Naciśnij by włączyć / wyłączyć Bass Up



Naciśnij i trzymaj przez 2s by zresetować ustawienia EQ



Odbierz połączenie / Zakończ połączenie



Odrzuć połączenie / Przełączaj między połączeniami



Zakończ bieżące i odbierz przychodzące połączenie / Zakończ bieżące połączenie i przełącz się, aby zawiesić połączenie



Przełącz źródło dźwięku między głośnikiem a telefonem



Zawieś bieżące połączenie i odbierz połączenie przychodzące



Aktywuj Siri / Inne oprogramowanie sterowania głosowego



Zwiększanie / zmniejszanie głośności



Stale biała

Trwa połączenie



Miga biała

Połączenie przychodzące



Naciśnij i trzymaj przez 2s by wyłączyć efekty świetlne



Naciśnij by włączyć efekty świetlne



Pojedyncze naciśnięcie przełącza między efektami świetlnymi

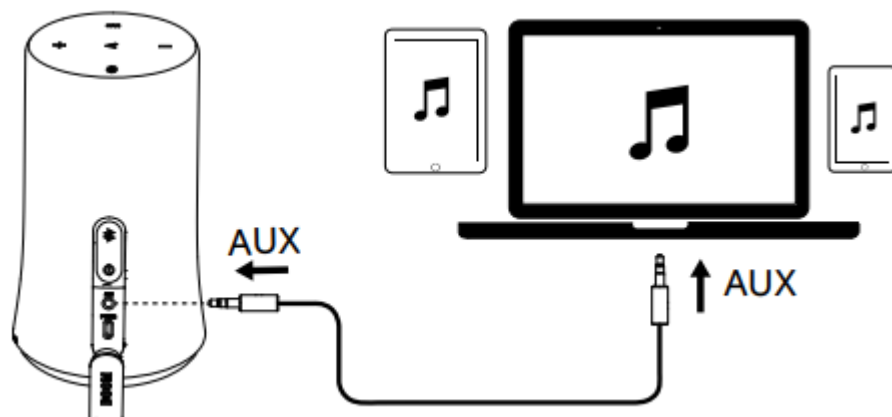


Po włączeniu Soundcore Flare automatycznie połączy się z ostatnim podłączonym urządzeniem, jeśli jest dostępne. Jeśli nie, naciśnij przycisk parowania Bluetooth aby włączyć tryb parowania.

Aby sparować inne urządzenie, naciśnij przycisk Bluetooth, aby ponownie przeprowadzić tryb parowania. Następnie powtórz kroki parowania.

Masz problemy z połączeniem? Usuń Soundcore Flare z historii urządzeń Bluetooth i upewnij się, że dystans między urządzeniami jest mniejsza niż ok 1 metr. Następnie spróbuj ponownie sparować. Aby uzyskać najlepszą jakość dźwięku, upewnij się, że między połączonymi urządzeniami nie występują przeszkody

## b. Tryb AUX-In

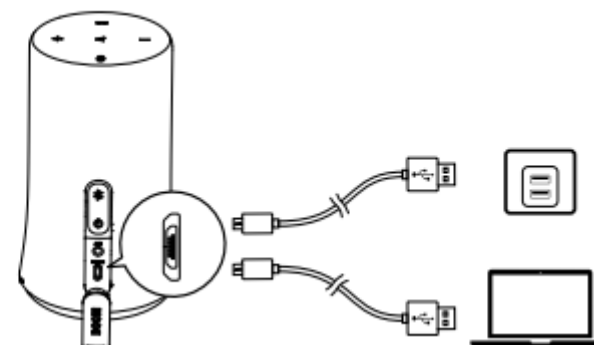


\* Przewód SoundLine AUX sprzedawany osobno.



Podłączenie kabla audio automatycznie przełączy urządzenie w tryb AUX. W trybie AUX kontroluj odtwarzanie dźwięku przez podłączone urządzenie.

## Ładowanie Soundcore Flare



Powoli miga na czerwono

Niski poziom baterii



Stale świeci na czerwono

Trwa ładowanie

Off

W pełni naładowany




Użyj dołączony do zestawu kabel USB, aby naładować Soundcore Flare. Upewnij się, że urządzenie jest w pełni naładowane przed pierwszym użyciem. Po całkowitym naładowaniu odłącz urządzenie od ładowarki. Nie ładuj urządzenia przez dłuższy czas niż to konieczne. Gdy urządzenie nie jest używane przechowuj je w suchym i chłodnym miejscu.

## Specyfikacja



Specyfikacja może ulec zmianie bez powiadomienia

Wejście: 5 V  2 A

Wyjście Audio: 6 W x 2

Pojemność akumulatora: 4400 mAh

Czas ładowania: 3.5 h

Czas działania (zależne od głośności i treści muzycznych): 12 h

Wymiary: 89 x 89 x 151 mm / 3.5 x 3.5 x 5.95 in

Waga (bez opakowania): 530 g / 18.7 oz

Bluetooth: V4.2 + EDR

Zasięg: 20 m / 66 f

## Soundcore App



- Light effect
- Update firmware
- Wave Equalizer
- Stereo or Boost mode
- Rename
- More

